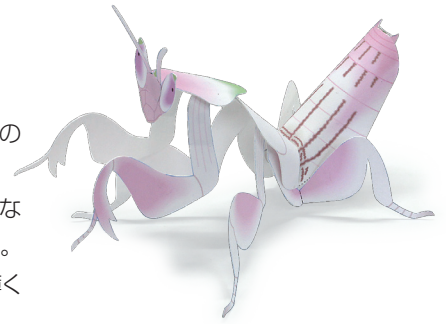




ハナカマキリの作り方

- 切り取り線にそって、カッターナイフやはさみでていねいに切り抜きます。
- 折り線にそって、鉄筆や芯を出していないシャープペンシルなど適度に先のとがったものを定規にあて、まっすぐ線を引きよように筋をつけます。
- 記号にしたがって折り曲げ(.....は山折り、-----は谷折り)、説明図を見ながらのりづけして組み立てます。細かい部分の組み立てには、ピンセットを使うと便利です。
- のり付けには木工用接着剤を使います。いったん小皿に出してから、つまようじを使って薄くむらなく塗りましょう。



A のりづけ 丸める

背を丸めて腹部を2カ所のりづけします。お尻を閉じてのりづけします。

軽めに折り曲げておきます。

丸みをつけて内側で3カ所のりづけします。

3

9

B

向きをそろえて、のりしろをぴったり重ねて貼り合わせます。

8

5

記号の通りに折り曲げて形をととのえます。

C

胸部の内側に脚を貼ります。

A

B

D

のりしろをぴったり重ねて腕を貼り、胴体のにりづけします。

7

2

6

E 頭に触角を貼り、首のにりづけします。

4

1

F

紙の裏面どうしを向き合わせて端をのりづけし、台紙のカードを作ります。

G

花を閉じてのりづけし、カードの中央に貼ります。カードと一緒に折りたためることを確認しましょう。

11

10

12

10

ハナカマキリを展示シートに乗せて飾りましょう!