

25

*

正面 * ↓↓

*

*

*



*

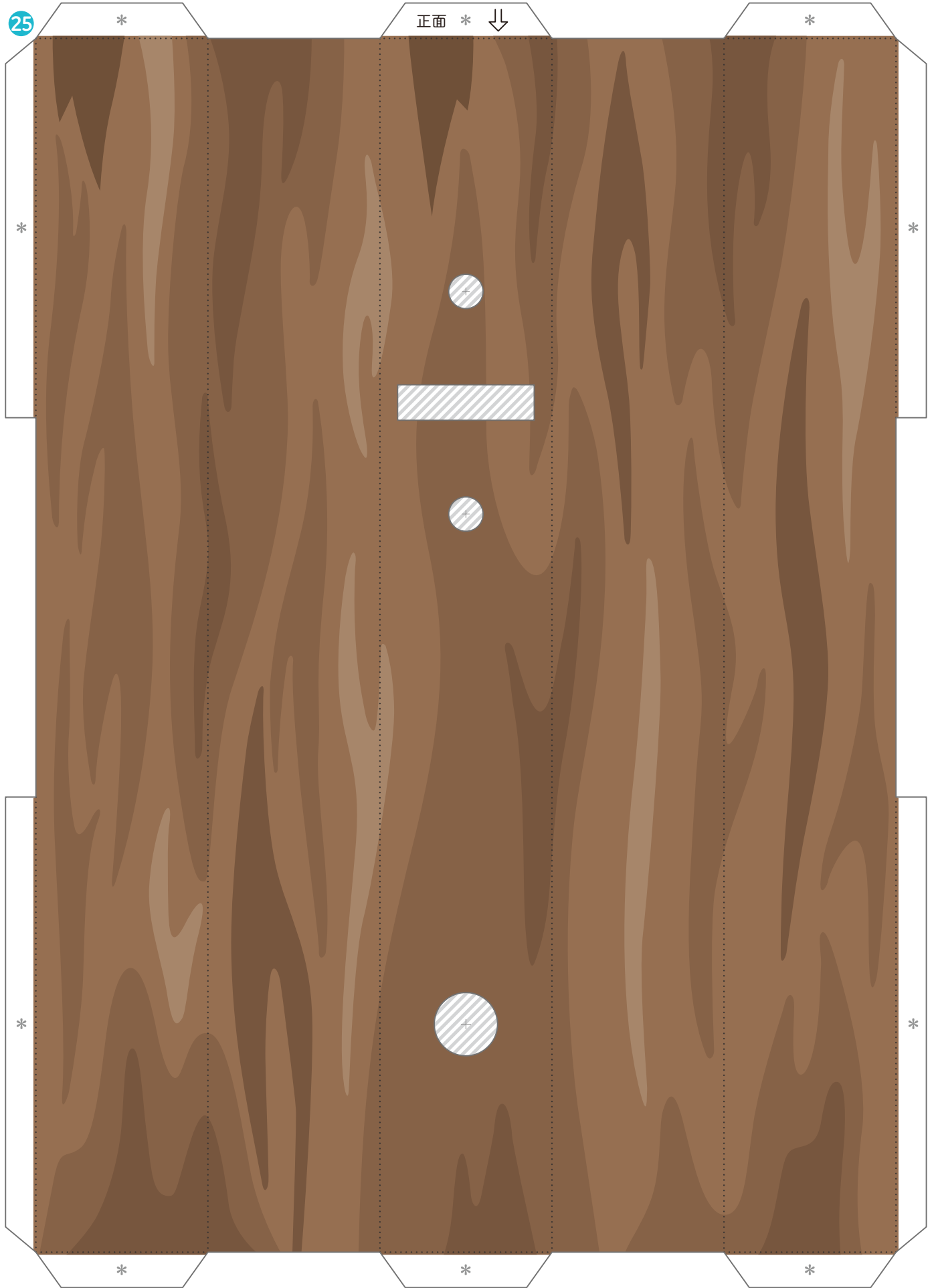
*

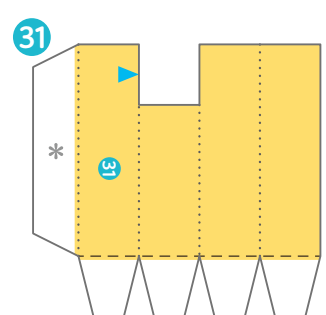
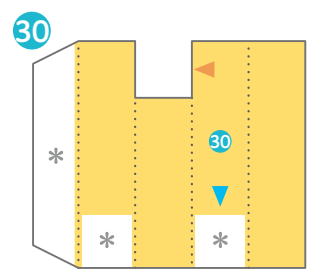
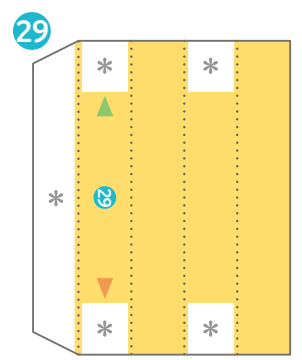
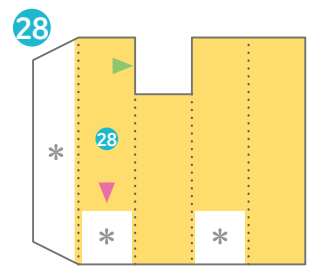
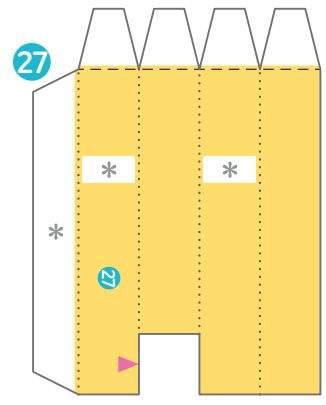
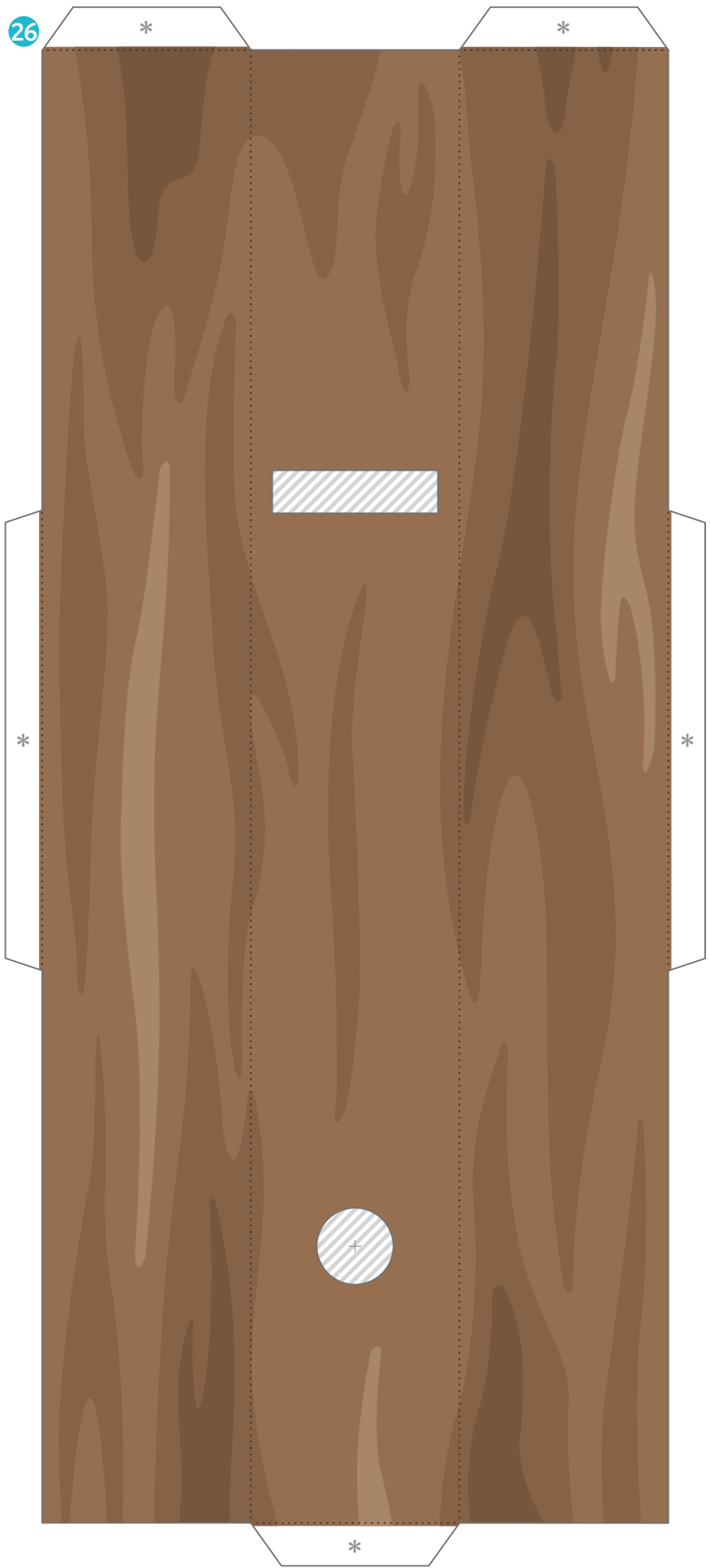


*



*

*



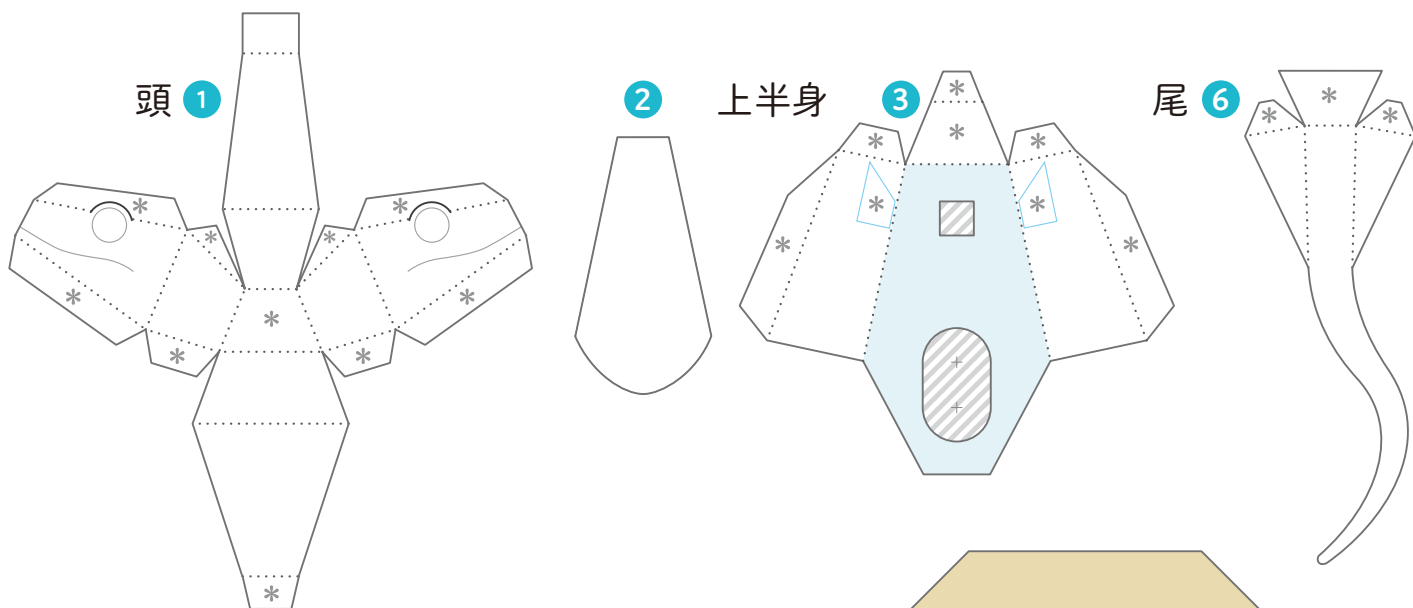


色を塗って自分だけのヤモリを動かそう!

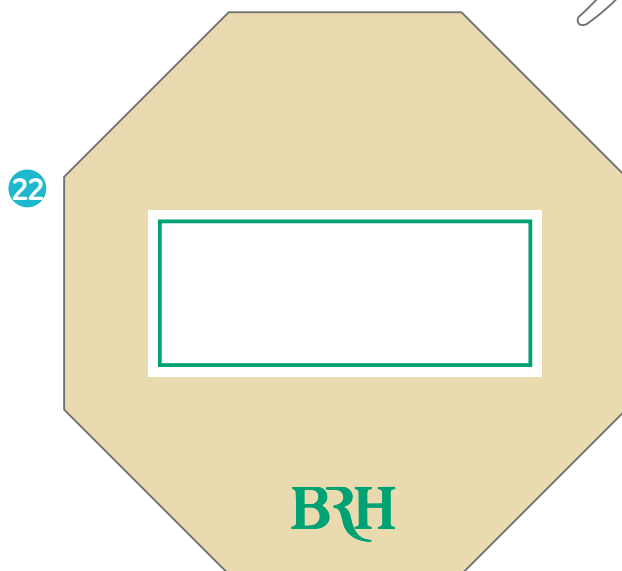
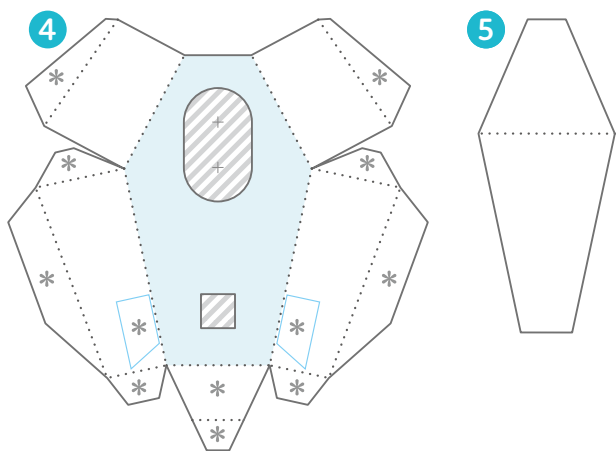
のりしろマークがついた箇所  と青い面  には着彩の必要はありません。

水性の塗料を使うと、紙が歪んで動きづらくなることがあるのでご注意ください。

お好みの画材で着彩した後、全体をスキャンして厚紙にプリントすると、きれいに組み立てることができます。



下半身



好きな名前をつけましょう

前肢

後肢

