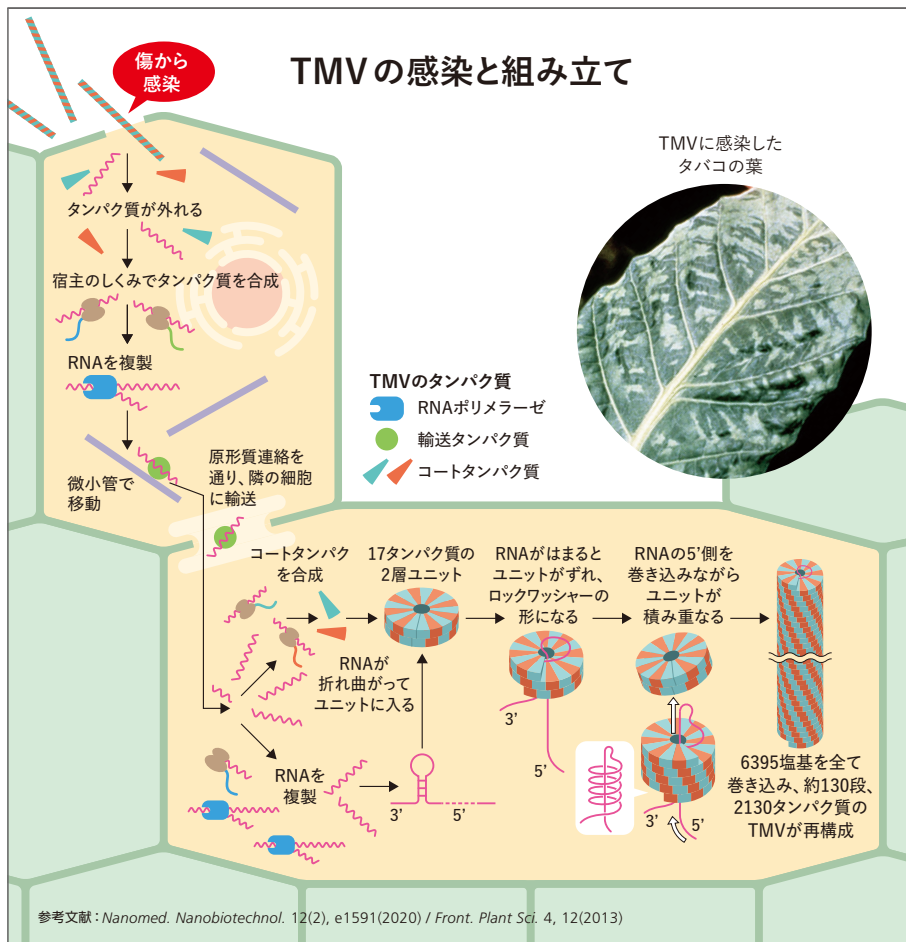


TMVの感染と組み立て



切り取り線

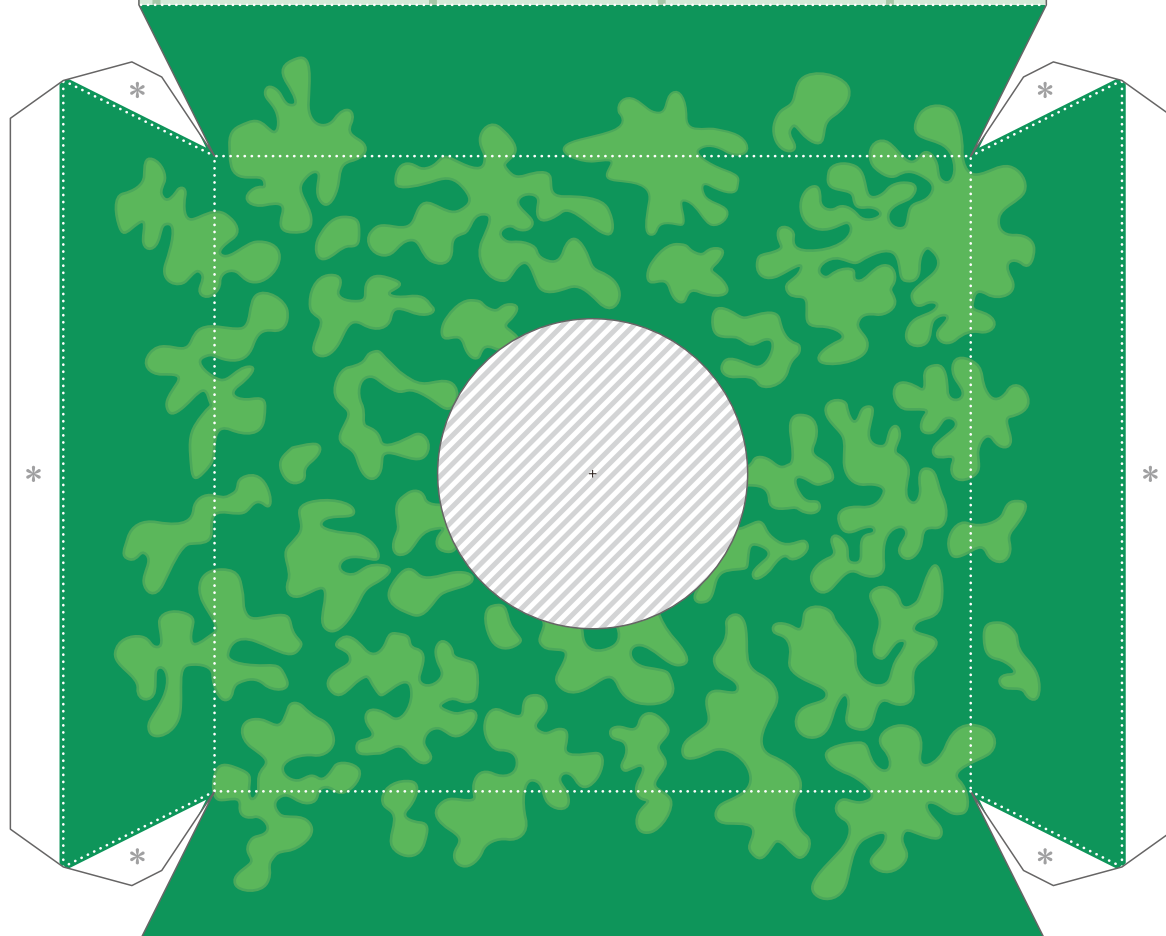
山折り線

谷折り線

のりしろ

*

切り抜き



となりの生命誌・ウイルス②

タバコモザイクウイルス (TMV)

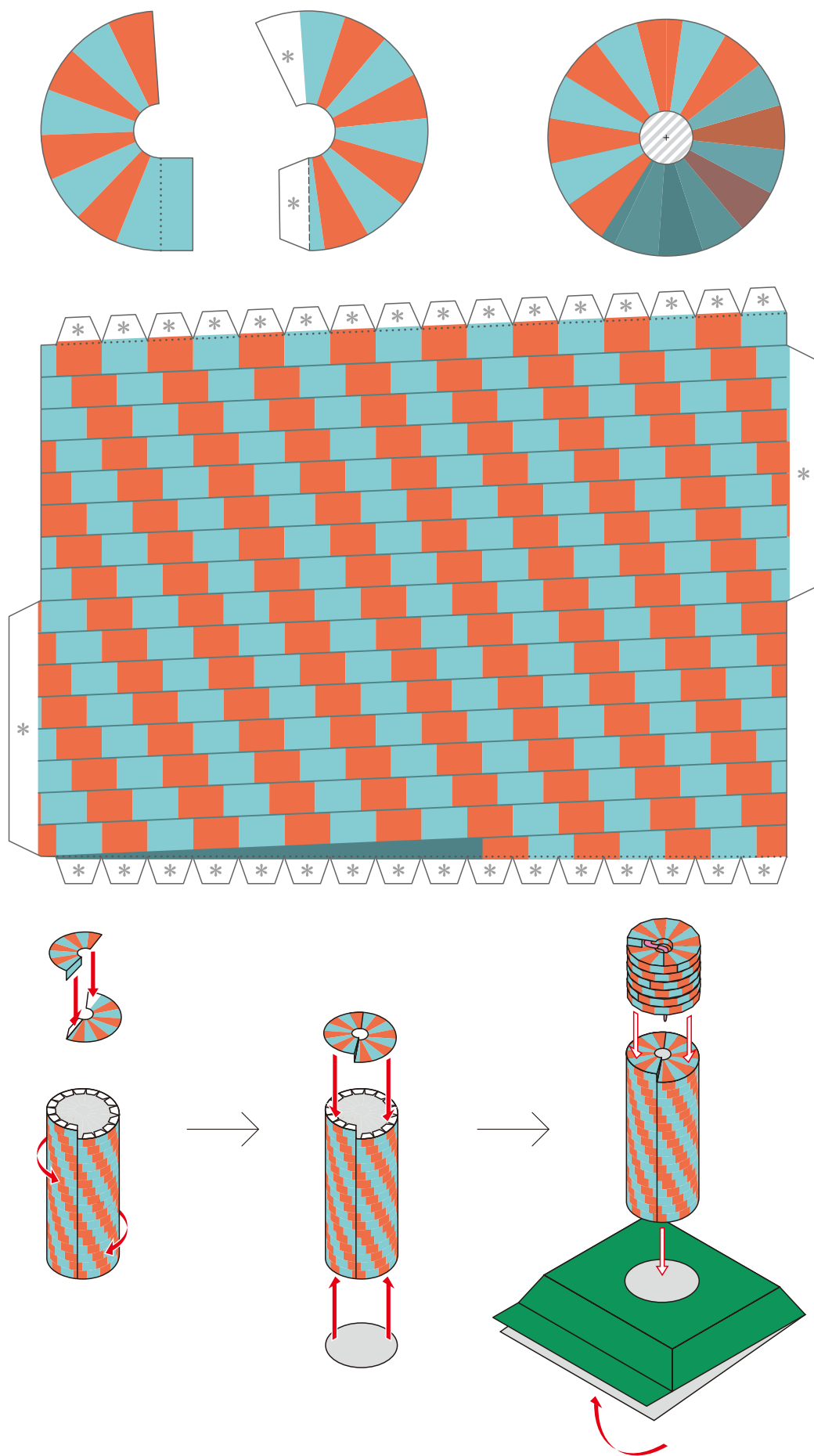
宿主: タバコ

BRH

TMV末端

TMV末端を1本作って展示台の穴に差し込み、組み立てたTMVを乗せて飾ってください。

好みに応じてTMV延長パーツを作って伸ばしましょう。



TMV延長パーツ

延長パーツを6本（この展開図3枚分）重ねてTMV末端に乗せ、一番上に組み立てたTMVを乗せると、約130段、2130タンパク質のTMV全体が完成します。

上下に注意して組み立てましょう

