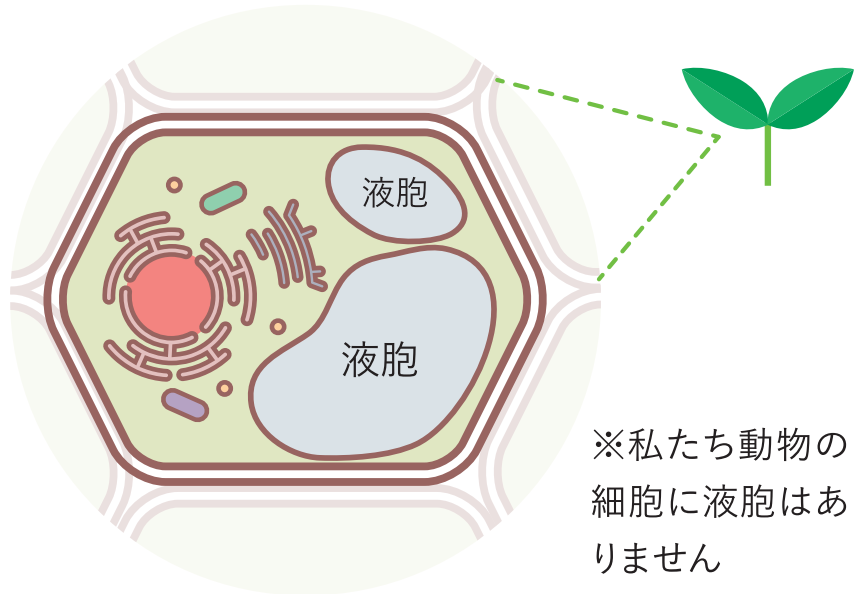


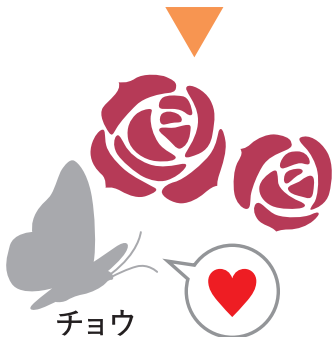
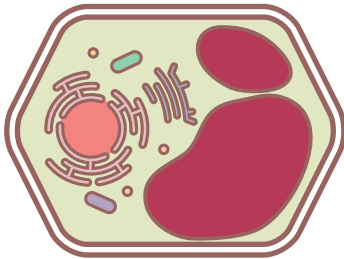
# 植物の色や味はどこにある？

花の色や葉の苦み、果物の甘酸っぱさは「液胞」にためられた成分が決め手です。

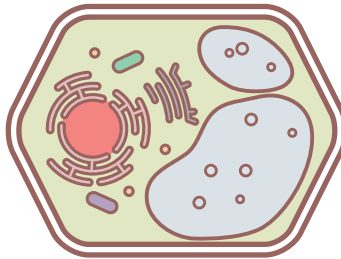
植物の細胞の大半を占める「液胞」は、植物がつくった多様な物質をいれる巨大な貯蔵庫です。



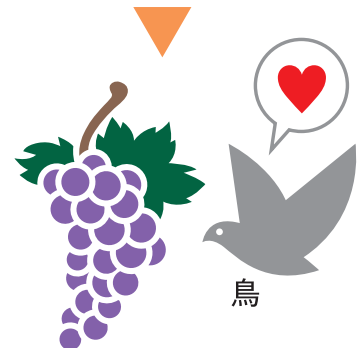
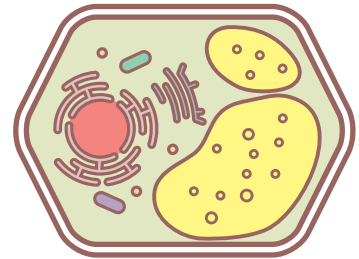
## 色素



## 毒や苦味の成分



## 水・糖



液胞にたまった物質は、昆虫や鳥を引き寄せたり、いも虫に食べられないよう身を守ったりと、さまざまな役割を果たします。