



JT生命誌研究館

見えない小さな世界

メタバースで体験しよう!

—イチジクとイチジクコバチの共生関係—



実物のイチジクと  
コバチも観察しよう!

5.16 (土)

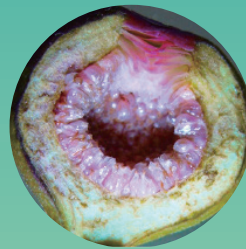
14:00-15:30

講師 | 蘇 智慧 (JT 生命誌研究館) |

参加無料



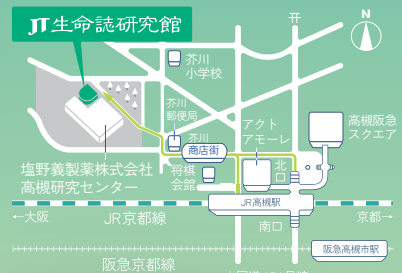
イチジクの内部



イチジクコバチ



イチジクコバチと呼ばれる小さなハチは、イチジク内部の真っ暗な場所に咲くお花に受粉を行います。この時、コバチはどのように花粉を運び、イチジクは種(たね)をつくるのでしょうか?今回は、この2つの生きものが結ぶ「絶対共生」と呼ばれる関係性を、仮想空間上に表現したメタバースを使って解説します。レクチャーの後には、実物のイチジクとコバチを顕微鏡で観察してみましょう。



JR京都線高槻駅より徒歩10分  
阪急高槻市駅より徒歩18分  
開館時間10:00-16:30 月曜休館 入館無料